

Taloyhtiöpäivä 1.11.2023

Veli Hartola, palvelumyynnin päällikkö

Tommy Rönqvist, avainasiakaspäällikkö

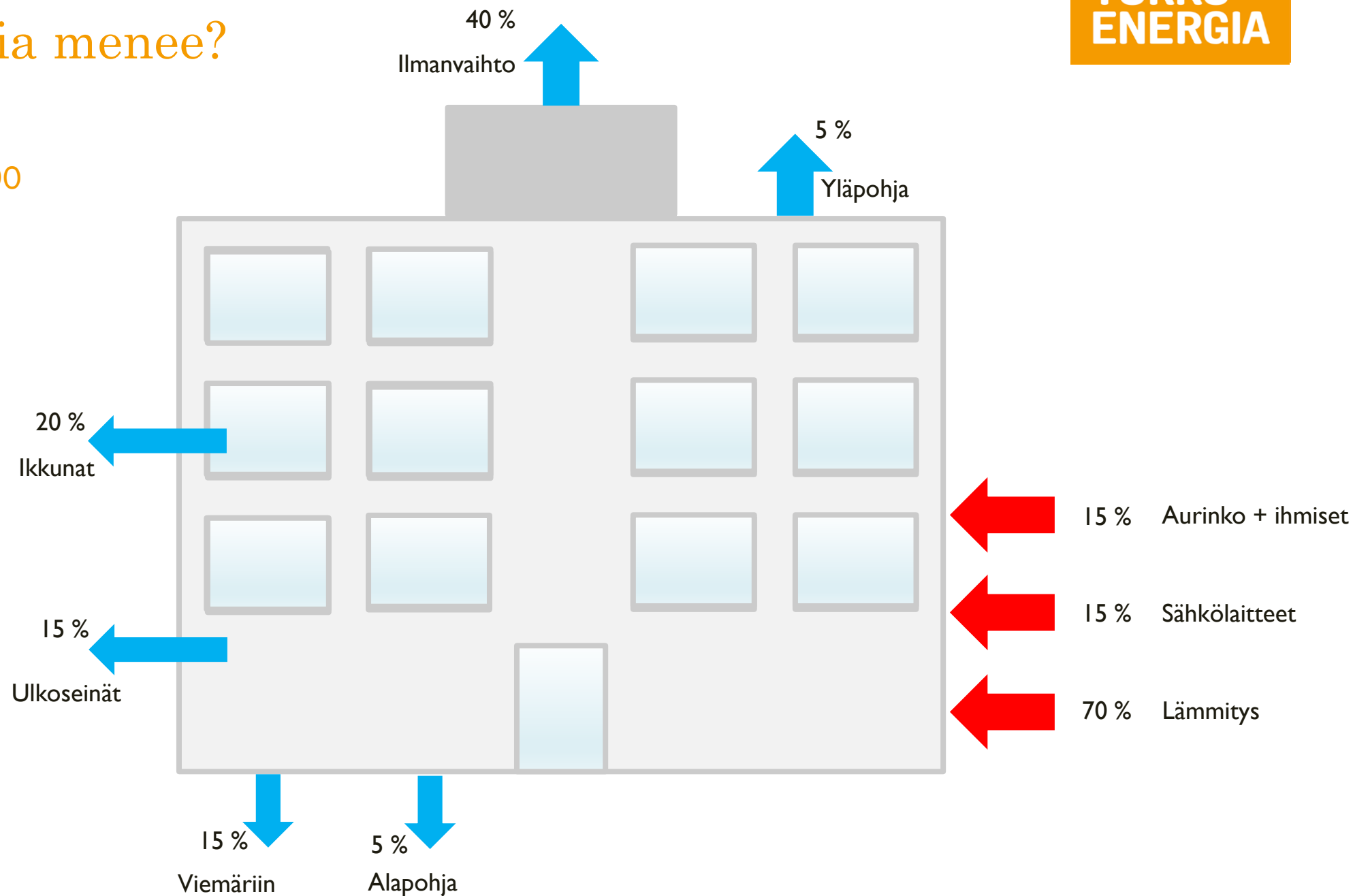
Kiinteistön energiatehokkuus

- Ilmastonmuutoksen ja geopoliittisen tilanteen mukanaan tuomat haasteet ovat energiasektorin kautta läsnä kaikkien arjessa.
- Haluamme auttaa asiakkaitamme säästämään energialaskussa.
- Neuvoja ja vinkkejä saat asiantuntijoiltamme.
- Yhdessä kohti hiilineutraalia Turkuu.



Minne energia menee?

Tyypillinen 1960-1990
luvun kerrostalo

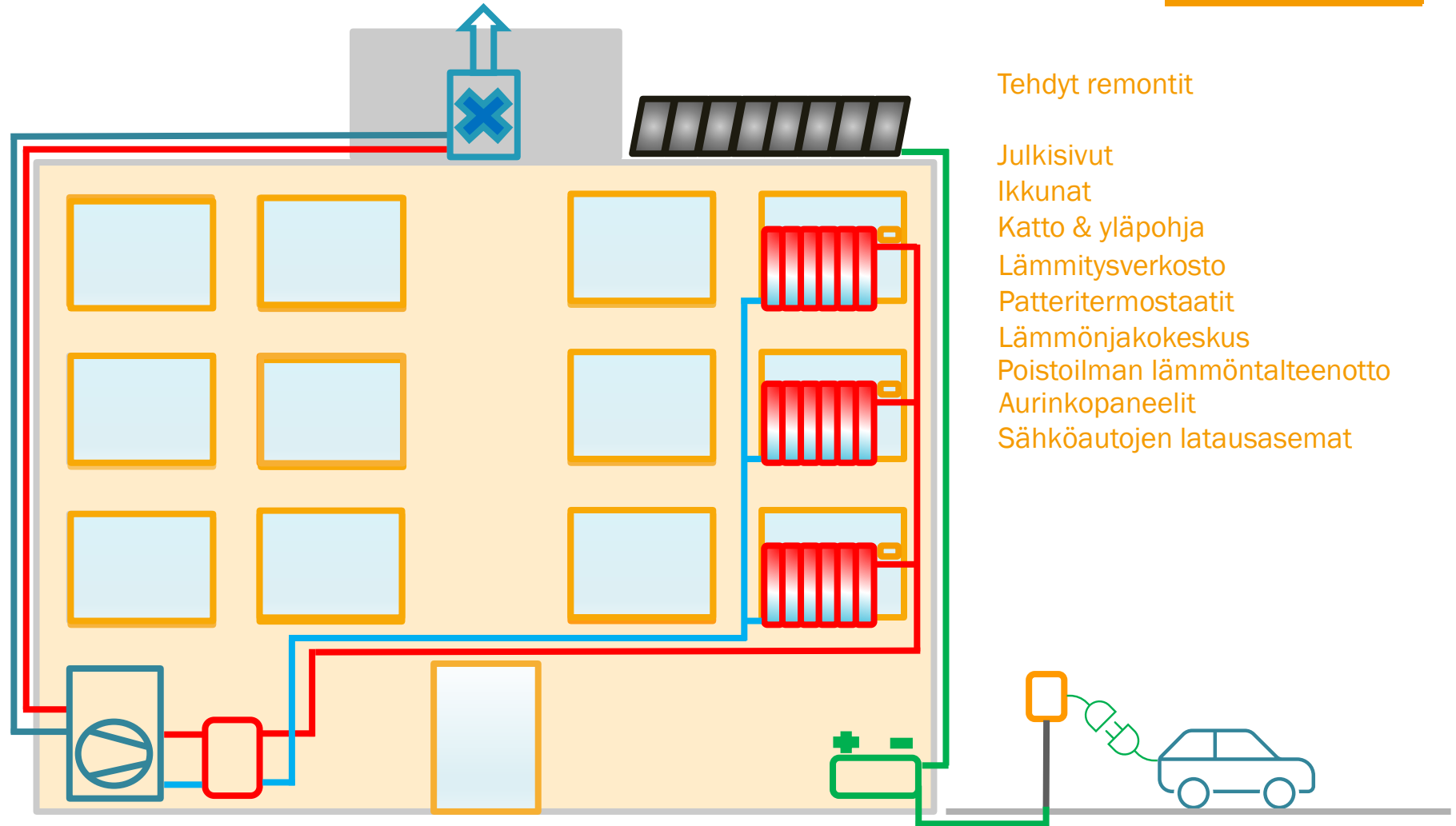


Energiankulutus

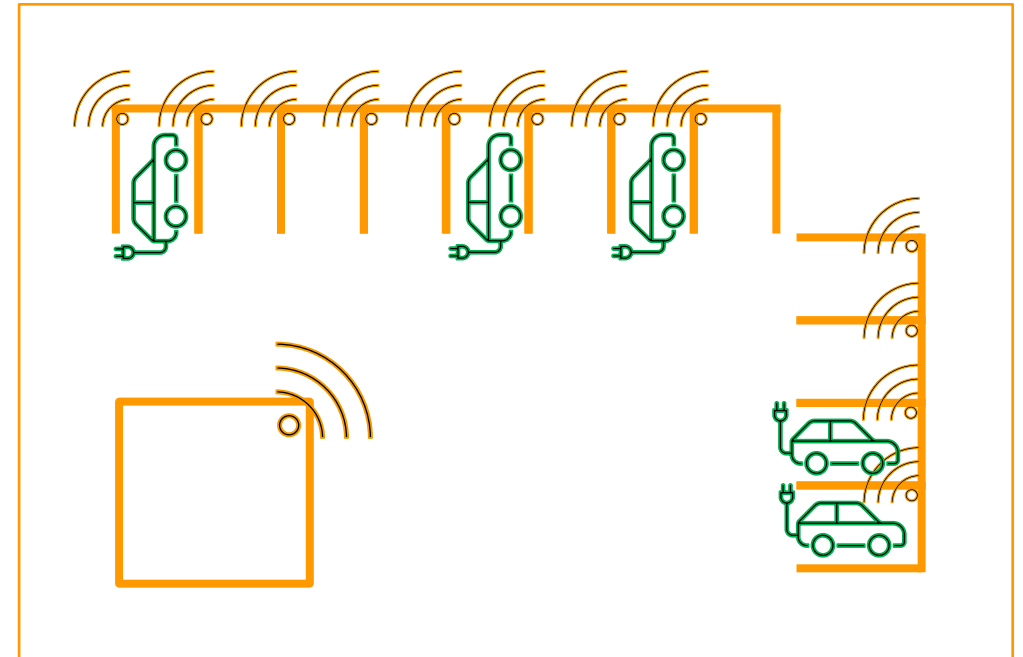
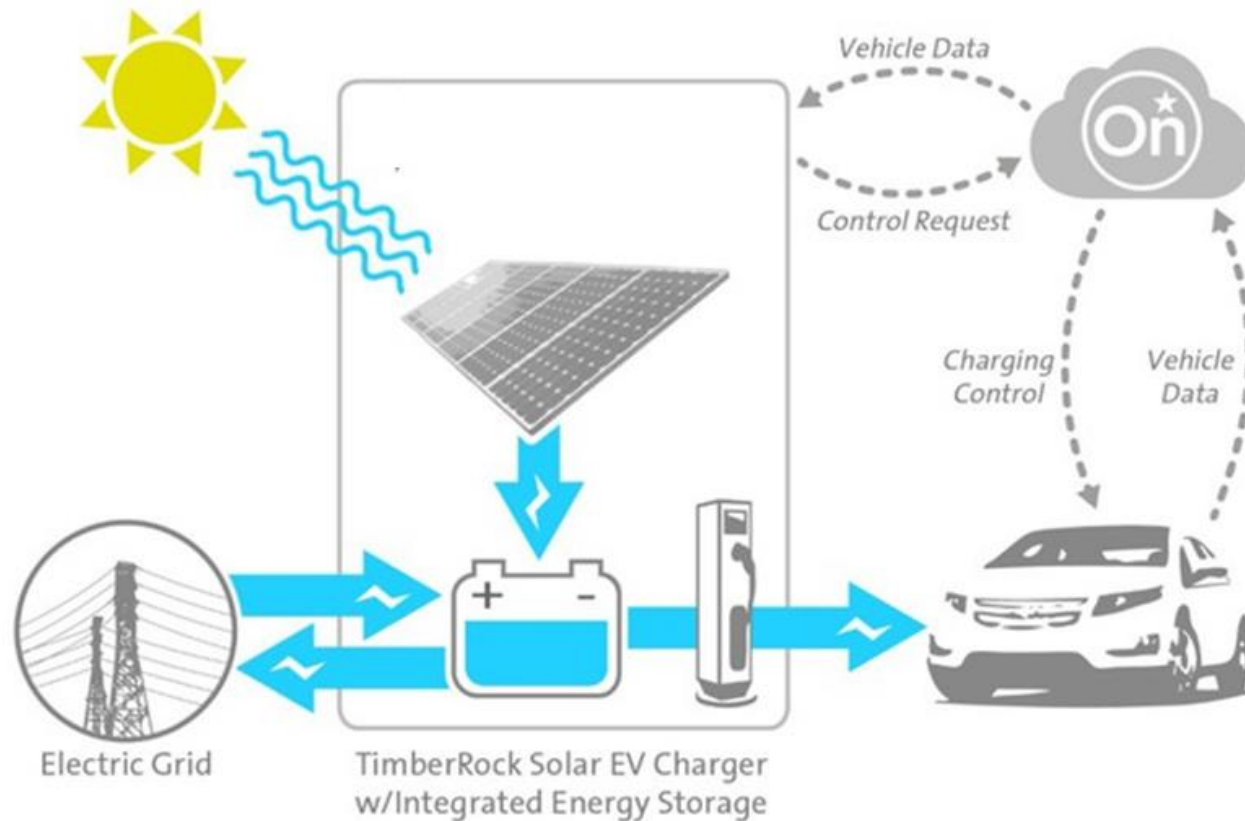
- Etelä-Suomessa 1960-1990 luvuilla rakennetun kerrostalon tyypillinen lämpöindeksi on 45-65 kWh/m³/vuodessa.
- Käyttöveden lämmitys vain 10-20 % kokonaisenergiankulutuksesta.
- Lämpimän käyttöveden osuus veden kokonaiskulutuksesta n. 35 %.



Energiatehokkuuden parantaminen



Parkkipaikan taustajärjestelmä



- Parkkialueelle asennetaan langattomalla tekniikalla toimiva modeemi, jonka välityksellä latauslaitteet ottavat yhteyden internetiin.
- Vaihtoehtona ethernet-kaapelointi.

Sähköauton latausasemat

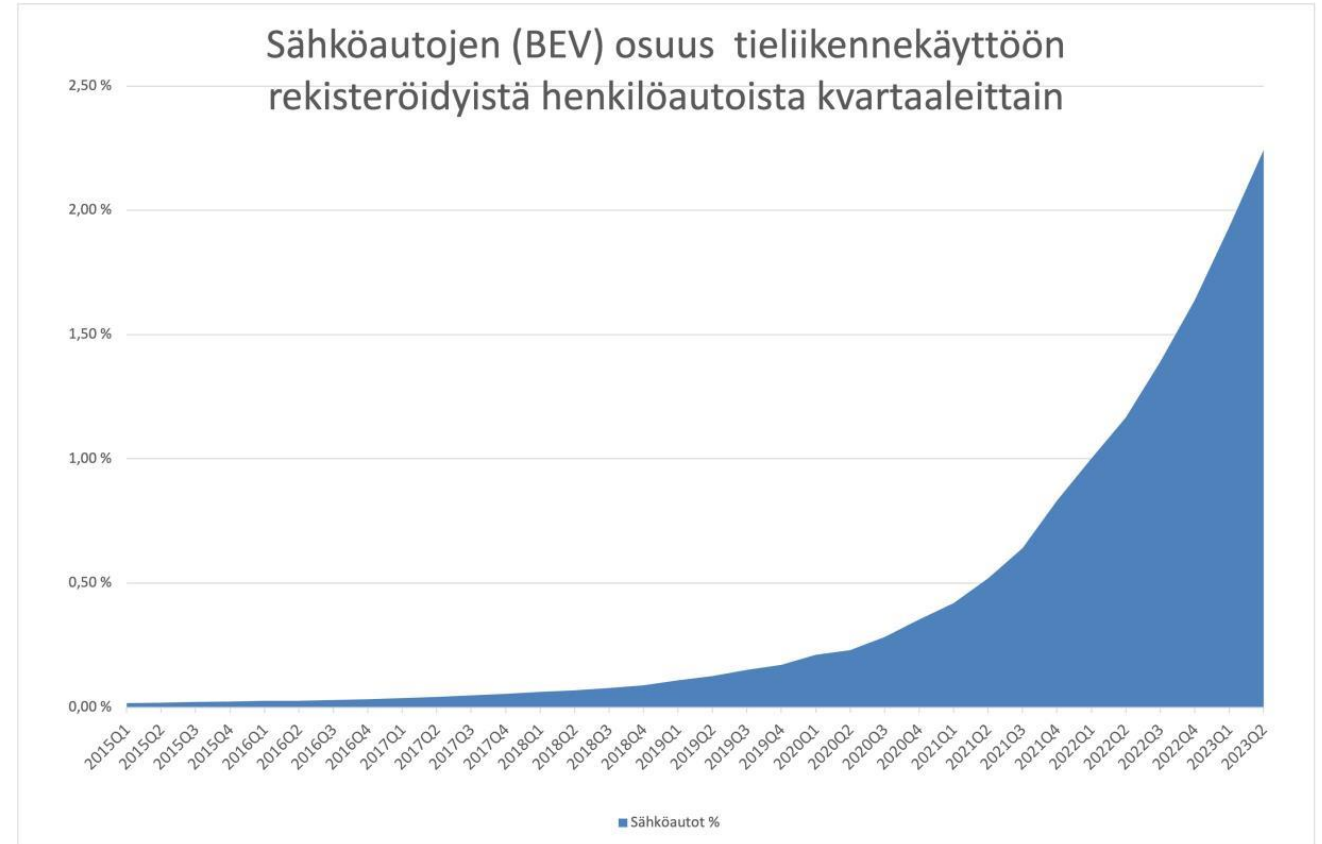
Type 2 -laturit asennettuna virtakiskoon



Etähallittava latausasema Schuko-pistokkeella

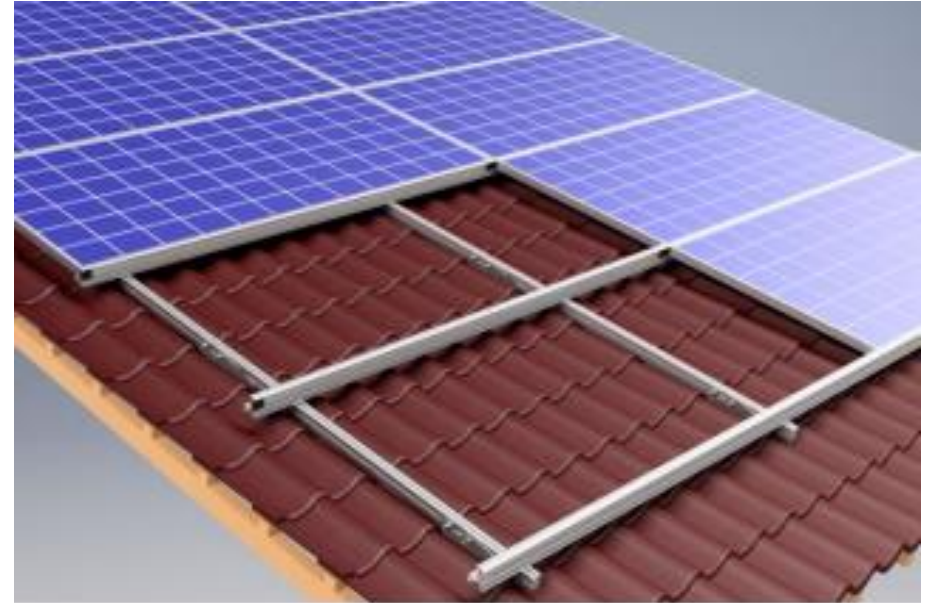
Sähköinen liikenne murroksessa

- Alkuvuonna (1-6/2023) rekisteröity 15 300 uutta täyssähköautoa.
- Elokuussa 2023 sähköautojen ensirekisteröinnit ohittivat ensimmäistä kertaa bensiinikäyttöisten henkilöautojen rekisteröinnit.
- Q2/2023 lopussa sähköautojen osuus henkilöautojen ajoneuvokannasta 2,24 %.



Lähde: Autotie.fi

Aurinkopaneelit ja kiinnitys



Yhteenveto

- Kiinteistön energiatehokkuusasiat ovat monitahoinen kokonaisuus.
- Kiinteistön korjausvelkaremonttien tekeminen parantaa myös energiatehokkuutta.
- Suunnitelmallisuus kaiken lähtökohtana
 - Mikä vaikuttaa mihinkin?
 - Pitkän tähtäimen tavoitteet





TURKU
ENERGIA

Kiitos!